

Contenitore a carboni attivi

Carbox ST

Applicazioni

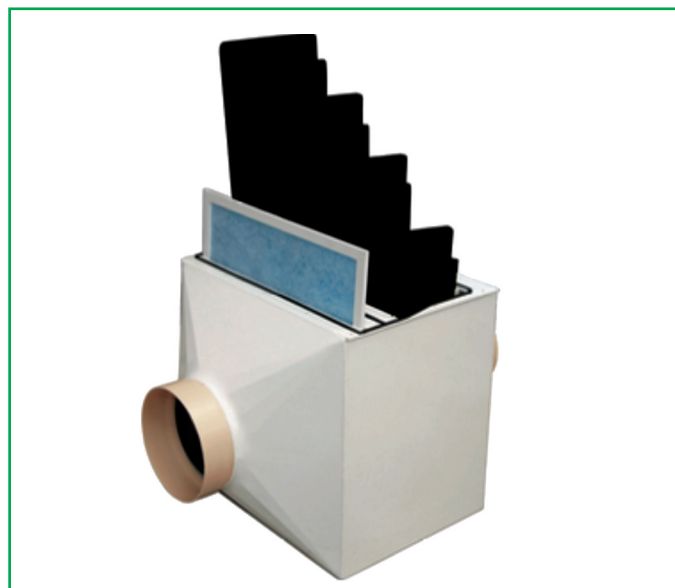
- Impianti di condizionamento per trattamento di gas o aerosol gassosi sia in fase di immissione sia in fase di espulsione
- Trattamento di odori, vapori industriali e la maggior parte di solventi organici (vedi tabella capacità adsorbente)

Vantaggi

- Predisposizione per installazione prefiltro
- Elevata capacità di adsorbimento
- Ampia gamma costruttiva
- Manutenzione facile e veloce

Caratteristiche

- Robusto contenitore in PVC con portella di ispezione a tenuta
- Raccordi di collegamento a canale ingresso/uscita in PVC
- Elementi a carbone attivo di tipo standard serie Carcel-ST
- Temperatura massima di utilizzo 60° C
- Umidità relativa massima ammessa 65%



Modello	Portata m ³ /h	Celle a carbone n°	Larghezza	Altezza	Profondità	Diametro collari ∅	Peso carbone Kg
			"A"	"B"	"C"		
			mm			mm	
Carbox 60 ST	600	4	750	320	590	200	5,0
Carbox 90 ST	900	6	750	470	590	250	7,5
Carbox 120 ST	1.200	8	850	620	590	250	10,0
Carbox 150 ST	1.500	10	950	770	590	315	12,5
Carbox 180 ST	1.800	12	1.050	920	590	315	15,0
Carbox 210 ST	2.100	14	1.350	545	490	315	17,5
Carbox 240 ST	2.400	16	1.350	620	490	315	20,0
Carbox 270 ST	2.700	18	1.350	695	490	400	22,5
Carbox 300 ST	3.000	20	1.450	770	490	400	25,0
Carbox 360 ST	3.600	24	1.450	920	490	400	30,0

Normative e certificazioni

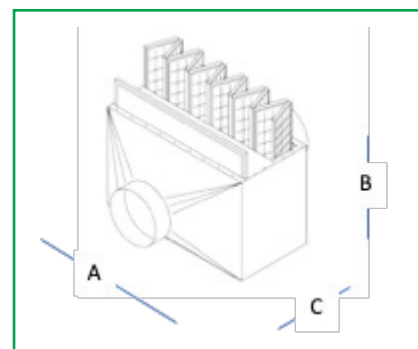
Dal 29/04/2006 è entrato in vigore il Decreto Legislativo 03/04/2006 n. 152, avente per oggetto "Norme in materia ambientale" che alla parte quinta "Norme in materia di tutela dell'aria e di riduzione delle emissioni in atmosfera" disciplina anche il rilascio delle autorizzazioni alle emissioni in atmosfera per gli impianti industriali e all'art. 280 abroga espressamente il D.P.R. n. 203 del 24/05/1988 e il D.P.R. 25/07/1991.

Informazioni

Per protezione delle celle a carbone attivo si consiglia l'installazione di un prefiltro, disponibile tra le opzioni costruttive

Opzioni costruttive

- suffisso "PF" : installazione di prefiltro piano, spessore 23mm, ISO 16890 : Coarse 45%
esempio: Carbox 150 ST-PF



Contenitore a carboni attivi

Carbox DUO

Applicazioni

- Impianti di condizionamento per trattamento di gas o aerosol gassosi sia in fase di immissione sia in fase di espulsione
- Trattamento di odori o solventi inquinanti specifici quali: gas acidi (AG), aldeide formica (FM), isotopi radioattivi (ID).

Vantaggi

- Predisposizione per installazione prefiltro
- Doppio strato adsorbente per trattamento diversificato
- Ampia gamma costruttiva
- Manutenzione facile e veloce

Caratteristiche

- Robusto contenitore in PVC con portella di ispezione a tenuta
- Raccordi di collegamento a canale ingresso/uscita in PVC
- Elementi a carbone attivo di tipo standard serie Carcel-ST
- Elementi a carbone attivo di tipo speciale (AG - FM - ID)
- Temperatura massima di utilizzo 60° C
- Umidità relativa massima ammessa 65%



Modello	Portata	Celle a carbone	Larghezza	Altezza	Profondità	Diametro collari ø	Peso carbone
			"A"	"B"	"C"		
	m³/h	n°	mm			mm	Kg
Carbox D60	600	8	1050	320	590	200	10,0
Carbox D90	900	12	1050	470	590	250	15,0
Carbox D120	1.200	16	1150	620	590	250	20,0
Carbox D150	1.500	20	1250	770	590	315	25,0

Normative e certificazioni

Dal 29/04/2006 è entrato in vigore il Decreto Legislativo 03/04/2006 n. 152, avente per oggetto "Norme in materia ambientale" che alla parte quinta "Norme in materia di tutela dell'aria e di riduzione delle emissioni in atmosfera" disciplina anche il rilascio delle autorizzazioni alle emissioni in atmosfera per gli impianti industriali e all'art. 280 abroga espressamente il D.P.R. n. 203 del 24/05/1988 e il D.P.R. 25/07/1991.

Informazioni

Il doppio strato di pannelli a carbone attivo permette un trattamento specifico, mirato su differenti inquinanti.

Nel caso sia necessaria una più elevata capacità di adsorbimento è possibile duplicare il medesimo tipo di pannello, raddoppiando il tempo di contatto dell'inquinante all'interno dei letti fluidi.

Opzioni costruttive - Pannelli installabili

- suffisso "ST" : pannelli Carcel-ST con carbone attivo standard per il trattamento di odori, vapori industriali e gran parte dei solventi organici.
- suffisso "AG" : pannelli Carcel-AG con carbone specifico per il trattamento di gas acidi quali SO₂ o NO_x
- suffisso "FM" : pannelli Carcel-FM per il trattamento specifico di formaldeide
- suffisso "ID" : pannelli Carcel-ID con carbone impregnato, specifico per il trattamento di isotopi radioattivi.
- suffisso "PF" : installazione di prefiltro piano, spessore 23mm, ISO 16890 : Coarse 45%

Esempio: 1° letto per solventi organici e 2° letto per gas acidi: CarboxD120-ST/AG

Esempio: Doppio letto per trattamento formaldeide con prefiltro : CarboxD120-FM/FM-PF

